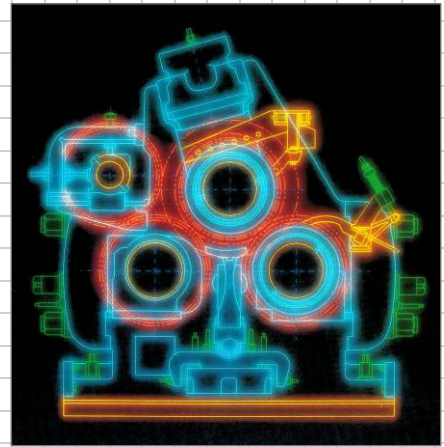


MCD 01

Moendas Dedini



Maior Extração
Maior Facilidade de Manutenção



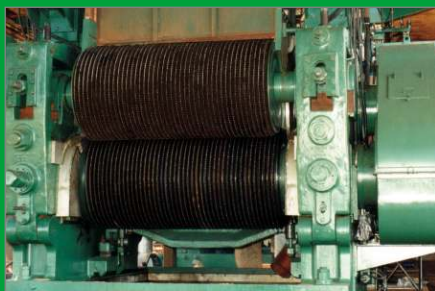
MCD 01

Moendas Dedini

Principais Características

- **Flutuação do rolo superior** em direção inclinada de 15° no sentido da entrada de cana para permitir maior facilidade de deslocamento do mancal superior.
- **Castelos** de aço fundido otimizado para grandes moagens. Executados em peças únicas. Base integrada e revestimento em inox nas regiões usinadas sujeitas a corrosão. São montados diretamente sobre a fundação de concreto.
- **Mancais** compostos de corpos em aço fundido e semicasquilhos de bronze, com sistema de vedação por retentores de borracha. Os componentes principais são bipartidos para facilidade de montagem e manutenção.
- **Rodetes** são fabricados em aço liga, temperados superficialmente para maior durabilidade. Perfis dos dentes do tipo evolvente. Rodetes montados a frio.
- **Camisas** dos rolos em ferro fundido especial, moldadas em coquilhas metálicas. Apresentam durabilidade elevada devido à densidade estrutural do material, que, além de mais resistente, tem grande capacidade de retenção de solda (picotes e chapisco).
- **Sistema de regulação da bagaceira** composto por braços externos aos castelos para facilidade de ajustes durante a moagem. Fixação da bagaceira por dupla linha de parafusos, com revestimento de inox nas partes usinadas sujeitas à corrosão.
- **Rolo de Pressão** do tipo pesado acionado por rodetes através do rolo superior. Trabalha com os frisos engrenados com o rolo de entrada.
- **Pente superior oscilante** (acompanha o movimento do rolo superior) de grande espessura. Além de limpar os frisos, tem o objetivo de vedar o caldo que transborda sobre o rolo superior e drená-lo para o coletor de caldo, evitando que o mesmo seja reabsorvido pelo bagaço.
- **Cabeçote Hidráulico** Fixados ao castelo através de chavetas paralelas permitindo fácil montagem e manutenção. Internamente possui camisa brunida e pistão revestido com cromo duro e retificado, retentores em poliuretano.
- **Cabeçotes laterais** articulados (presos por pinos cilíndricos aos castelos). Possibilitam rapidez de montagem e desmontagem na moenda, além de facilitar os serviços de ajustagem dos mancais aos eixos, servindo de base para os rolos quando estão abertos.
- **Tamanhos x Capacidades**

37" x 66"	400 TCH
42" x 78"	600 TCH
46" x 84"	750 TCH
46" x 90"	850 TCH
50" x 96"	1000 TCH



Piracicaba - SP - Rod. Rio Claro/Piracicaba, Km 26,3
CEP: 13412-900 - Tel.: (19) 3403-3222 Fax: (19) 3403-5444
e-mail: dedini@rgd.com.br

Maceió - AL - Av. Fernandes Lima, 4789 - Bloco 1
CEP: 57057-000 - Tel./Fax: (82) 338-1800 / 338-2605
e-mail: dedini.maceio@rgd.com.br

Sertãozinho - SP - Rod. Armando de Salles, Km 339
CEP: 14160-000 - Tel.: (16) 3946-7100 Fax: (16) 3946-7286
e-mail: dedini.sertaozinho@rgd.com.br

Jaboatão dos Guararapes - PE - BR 232, Km 13,14
CEP: 54220-520 Tel.: (81) 3452-2099
e-mail: dedini.nordeste@rgd.com.br

